



## Främjande av hälsa och välfärd

[Tuija.ylitormanen@eksote.fi](mailto:Tuija.ylitormanen@eksote.fi)



# Innehåll



- Lag om hälsofrämjande
  - Globala megatrender och nationella mål
  - Struktur för hälsofrämjande
  - Regionala uppgifter och aktiviteter
  - Projekt
-

# Hälsofrämjande förstärks av lagen:



- Enligt Hälso- och sjukvårdslagen 1326/2010 skall **kommunen bevaka invånarnas hälsa och välfärd** och de faktorer som påverkar dessa inom varje befolkningsgrupp. Samt **observera effekterna** av de åtgärder inom den kommunala servicen som sätts in för att svara mot invånarnas välfärdsbehov.
- Lag om företagshälsovård 738/2002
- Förordningen om alkoholdrycker och sprit 1143/1994
- Socialvårdslag 1301/2014
- Tobakslag 549/2016
- Alkohollag 1102/2017
  
- Landskapet uppgift att stödja kommunerna och ta regionalt ansvar
- Främja målsättningar även i sin egen verksamhet
  
- Social- och hälsovårdsreformen fullföljs med fokus på utveckling av basservicen, ny struktur och jämlika social- och hälsovårdstjänster

# Globala megatrender och nationella mål

- Befolkningen åldras, digitalisering, medborgarnas autonomi, marknaden, förebyggande arbete

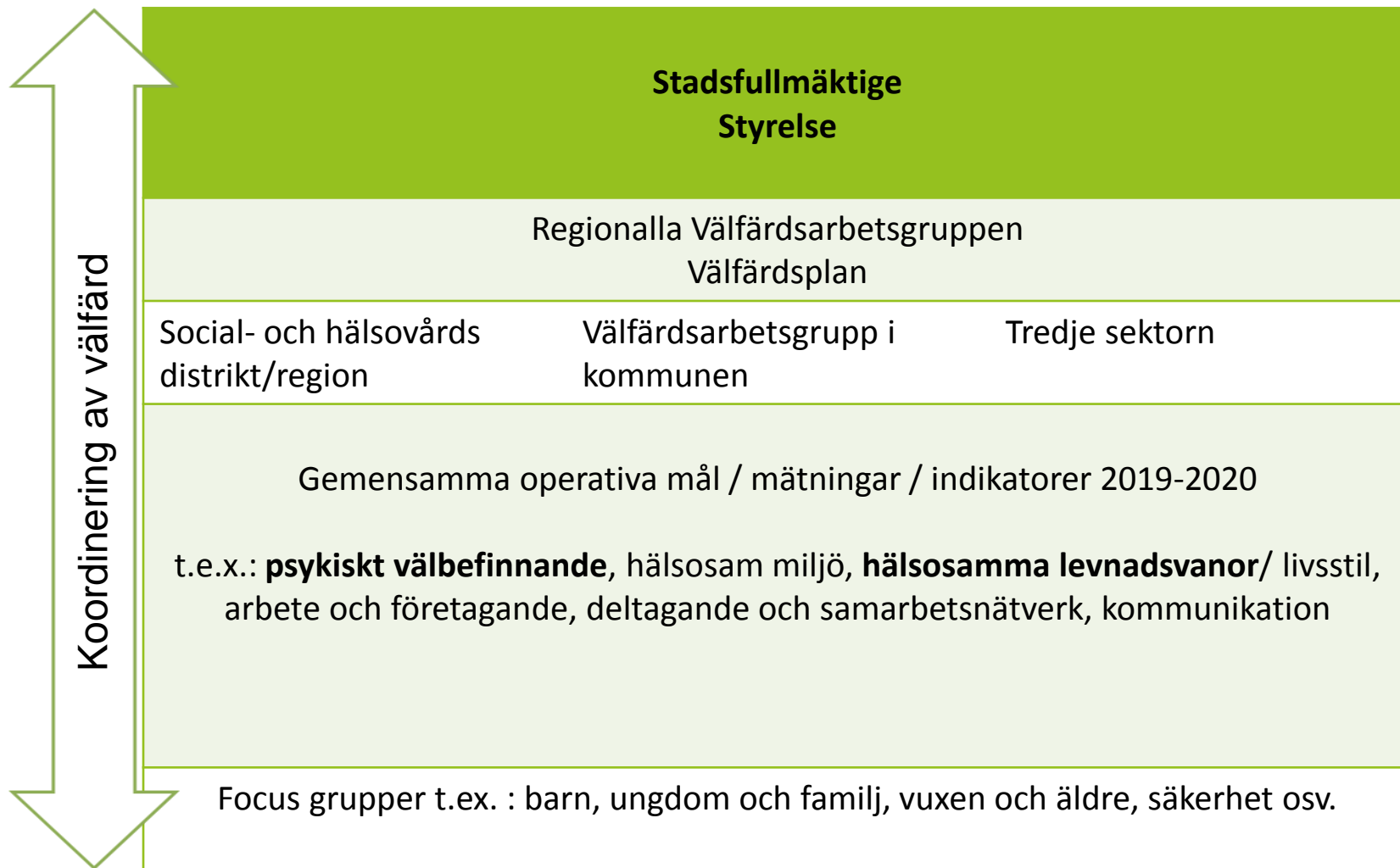


## Främjande av

- Hälsosamma levnadsvanor (kost, motion, olycksfall osv.)
- Miljöhälsa
- Delaktighet
- Minska hälso- och välfärdsskillnaderna (ojämlikheten)
- Förebyggande av missbruksrelaterade skador och spelberoende
- Förebyggandet av våld och brott
- Förebyggandet av sjukdomar

→ I förhand bedöma vilka konsekvenser beslut och åtgärder får för olika befolkningsgruppers välfärd och hälsa, värdering av hälsoeffekter

# Välfärd i en region

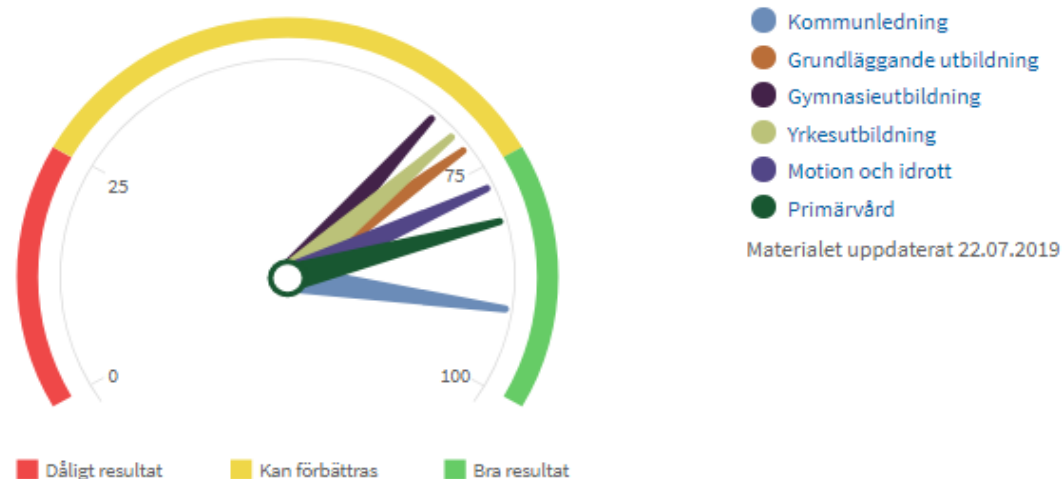


# Regionella välfärdsarbetsgruppen

inkl. representanter från hela regionen

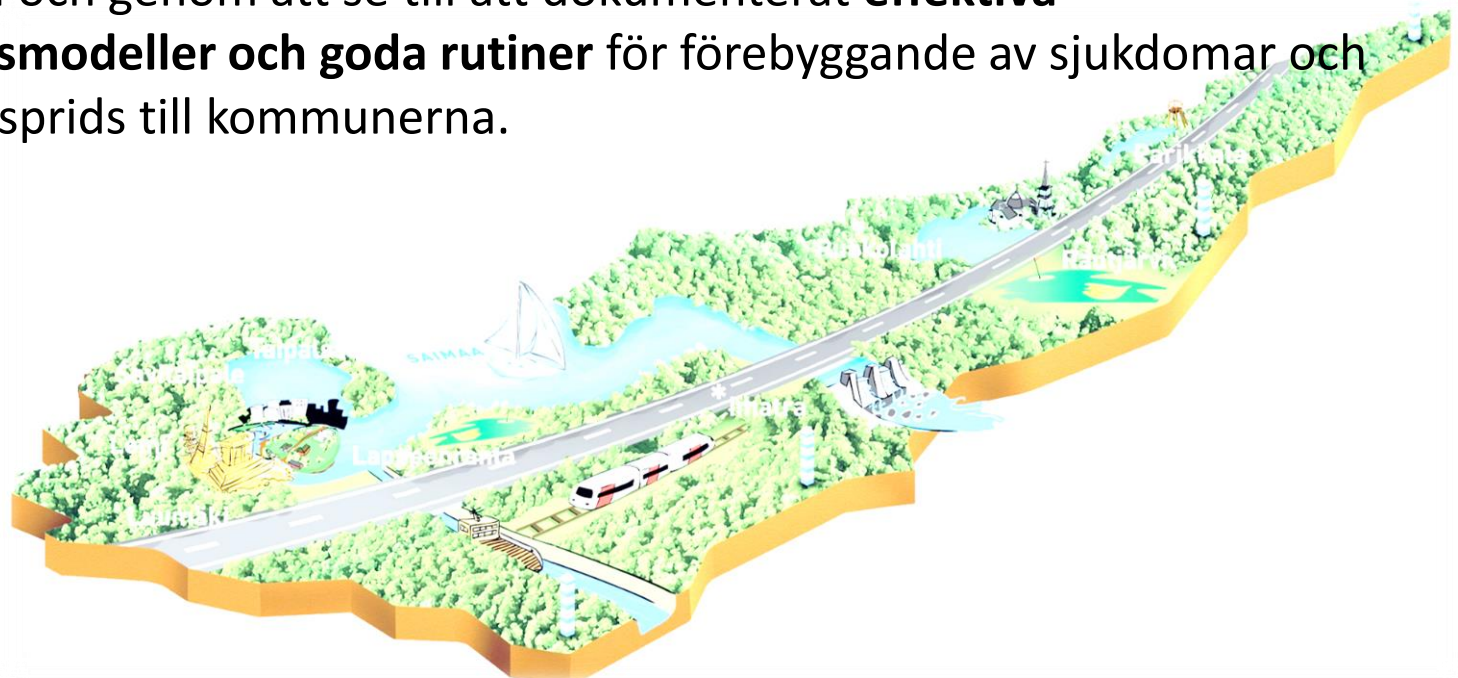
- Utarbeta en regional välfärdsplan, bredare politik som berör hela regionen
- Delade mål och verksamhetsmodeller (t.ex. förebyggande av missbruk)
- Gemensamma skriftliga handlingar om kommuninvånarnas välbefinnande (t.ex. säkerhetsplan)
- Gemensam utbildning för personal och invånare
- Gemensamma hälsofrämjande projekt, evenemang, ordna förebyggande tjänster

Hälsofrämjande aktivitet : Södra Karelens social- och hälsodistrikt Eksote 2018



# Regionalt främjande av hälsan, funktionsförmågan och den sociala tryggheten

- Regionala strategier och planer för främjande av hälsa och välfärd ska beredas i samarbete med kommunerna.
- Regionen ska erbjuda **sakkunskap och stöd** till kommunerna genom att ordna **utbildning**, sammanställa **uppföljningsuppgifter** som gäller välfärd och hälsa och genom att se till att dokumenterat **effektiva handlingsmodeller och goda rutiner** för förebyggande av sjukdomar och problem sprids till kommunerna.



# Vad gör vi här på Eksote och välfärdsteamet?

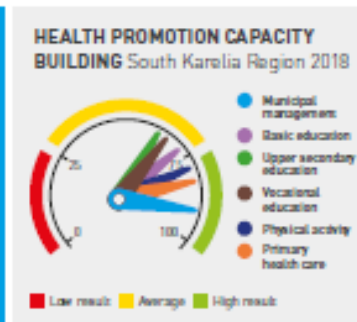
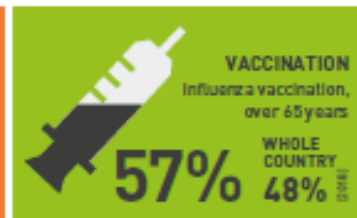
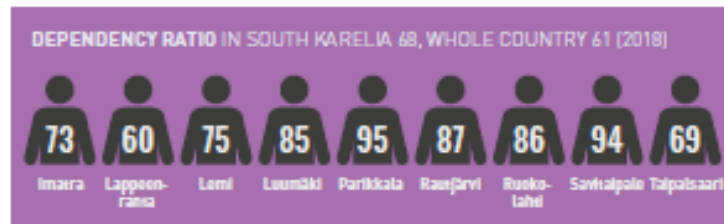


- Med i nationella och internationella nätverk
- Hälsöfrämjande projekt (t. ex. nationella projekt)
- Samordning av välfärdsrapport: användning av indikatorer, mätningar, datainsamling
- Förberedelse och samordning av olika planer, utbildning
- Samarbete med olika aktörer
- Utveckling och underhåll av god praxis: Audit (Alcohol Use Disorders Identification Test), Rökfritt sjukhus, Migrantvänliga sjukhus

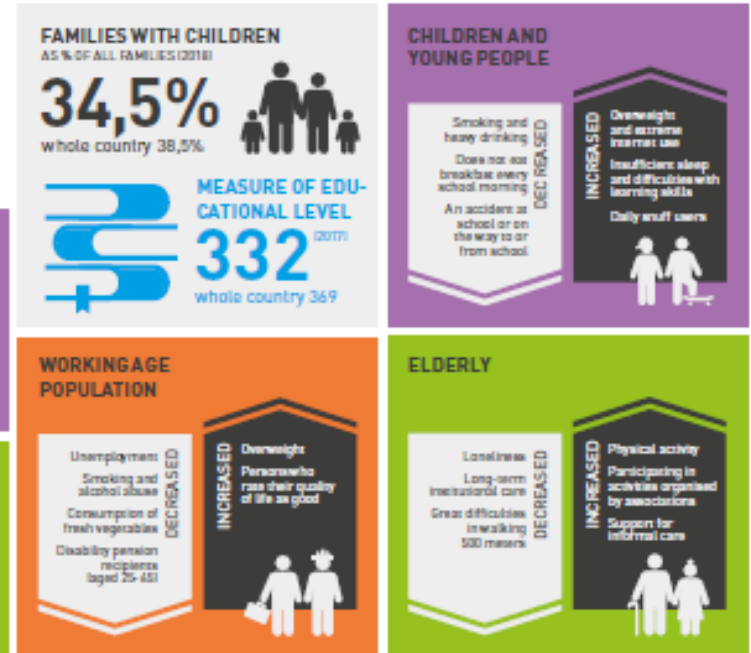


# Välfärdsplan

## STATE OF WELL-BEING IN SOUTH KARELIA 2018



REFERENCES: SOTANET, FINSTAT, MINISTRY OF ECONOMIC AFFAIRS AND EMPLOYMENT, THE SOCIAL INSURANCE INSTITUTION OF FINLAND



# Datainsamling och analys

## THE WELLBEING OF THE ELDERLY IN SOUTH KARELIA 2018

Population 128756  
South Karelia region  
(whole country 5 523 415)



27%  
Share of persons aged 65 or over  
(whole country 22%)



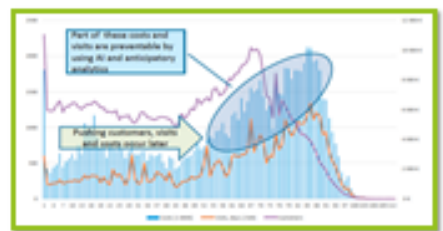
**Demographic dependency 68% (whole country 61%)**

95% over 75-year old living at home, whole country 91% (2017)

The total social and health care costs of the 75 year + customers are 190,6 m € (about 38% of the whole Eksote budget 2018)

- Loneliness 9,6 %, whole country 9,1 %
- Long-term institutional care 0,7 %, whole country 1,2 (2017)
- Those with difficulty walking 500 m 18,6 %, whole country 22,9 %
- Physical activity ↑
- Participating in activities organized by associations 24,1 %, whole country 26,1 %
- Influenza vaccination, over 65 years 57 %, whole country 47 %

The most important costs to consider in all countries



### Smart home care

- 68 400 remote visits accomplished meaning 5,7 % contacts made by home care
- Medication robot: potential users approx. 36 % of home care customers
- Co-robot has up to date information and situational awareness of service resources and service needs

## Yhdessä – tukena arjessa, mukana elämässä

### ETELÄ-KARJALAN LASTEN JA NUORTEN HYVINVOINTISUUNNITELMA 2019–2022

#### HYVINVOINTISUUNNITELMAN PÄÄ- JA ALATAVOITTEET

##### PERHEEN TOIMIVA ARKI

- Mielin hyvinvointin lisääminen
- Vanhemmuiden ja perheen läsnäolon lisääminen
- Hyvinvointitoimien välistämisen

##### ASIAKSLÄHTÖINEN PALVELUJÄRJESTELMÄ

- Onnistuneiden palveluiden välistämisen
- Lapsen ja perheen toimintaympäristön viestintä-paneelit
- Ärjestyksen ja osallisuuden mahdollistamiseksi osana palvelujärjestelmää
- Rieskakäytön hyönteistämisen

#### HYVINVOINNIN OSA-ALUEET

LAITTEET: GOONA.NET, TILA STOKKOUS, LAPSIKÄÄNÄ - KOHTI NAHKAISUUS, LAPSIKÄÄNÄ 2018, VALTIONKASSAN JULKAISUJA 2019A, ENKOT, ETÄÄ-KARJALAN LIITTO

#### LAPSIPERHEET

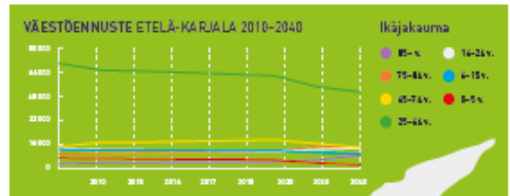
34% koko maa 38%

332 koko maa 349

#### LAPSET JA NUORET

VAHENTAMINEN

LIIGALAISET



#### OSALLISUUS

Hyvinvointia ja neuvonvälitystä lähtien perheiden ja nuorten osallisuus on keskeinen osa-alue.

Osallisuus on keskeinen osa-alue.

Osallisuus on keskeinen osa-alue.

# Förebyggande av missbruk av alkohol, droger, nikotinprodukter och spel



- Målgruppen är alla åldersgrupper
- Samverka med kommunerna, beroende på kommunens behov
- Reagera på olika fenomen
- Samarbete med skolorna, diverse aktörer (t.ex: Pakka-  
verksamhetsmodellen)
  
- Undervisning, vägledning och rådgivning, experthjälp informering
- Organiserandet av diverse evenemang
  
- Missbrukssamtal (Socialvårdslag)

# Kultur för välbefinnandet och föreningssamarbete

- Kulturplan/program
- Servicen "Kultur för alla"
- Organiserandet av diverse evenemang



*Kaikukortti*

# Projekt

- Livsstilsrådgivning
- Program för utveckling av barn- och familjetjänster, virtuellt familjecentrum (Lape)
- Stop Diabetes (StopDia) är ett omfattande finländskt forskningsprojekt som siktar på att förebygga typ 2-diabetes. Mer än hälften av deltagarna i studien befanns ha någon form av prediabetes
- Konstprojekt, etablera konst- och kulturtjänster inom social- och hälsovård (Jakkara)



**Type 2 diabetes can be prevented –  
from science to solutions**

Timo Lakka, Professor of Medical Physiology, Specialist in Internal Medicine,  
Co-PI of the StopDia study, University of Eastern Finland

#stopdia | stopdia.fi

# Kultur; konst i sjukhuset

Före



Efter





# Mobil livsstilsklinik; Mobsi

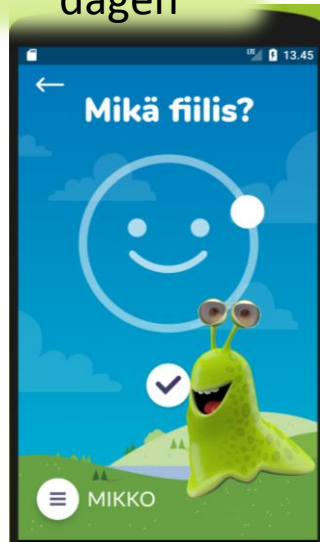
Mobile app for all community residents  
Different ways to get information about  
lifestyles  
Back-end-system for teachers (physical  
training and health information)



Observera  
effekterna  
av livsstil



Logga  
aktiviteter för  
dagen



Du får  
feedback



Figuren  
återspeglar de  
val som gjorts



Du belönas





**VESOTE**

**Effective Life-style Counselling**

for Social and Health Care  
Cross-Functionally

  
eksote



Fråga ugglan

”Är det här normalt”-  
verktyg

Du kan vara  
i kontakt via  
chat



- Skolsköterska
- Socialarbetare
- Psykolog

Nästa steg!

Du kan få information

Du kan få  
aktivitetshänvisning

Du kan hitta rätt personal



# Information och den sociala median

**Eksote Ensihoito** @EksoteEnsihoito · 19. huhtik.

EKSOTEn Ensihoito toivottaa turvallista pääsiäistä kaikille! Olkaa tarkkana liikenteessä, ettemme kohta teitä liikenteessä @EKpelastus kanssa. Pitäkää huolta lähimmäisistänne!

#eksote #ensihoito #etelakarjala #hyväpääsiäistä #muistaturvaväli #tarkanatienpäällä #pidähuolta



**Eksote Ensihoito** @EksoteEnsihoito · 11. helmik.

Tänään vietetään 112-päivää. Ensihoidon näkökulmasta hyviä arjen turvallisuustekoja ovat pihan kulkuväylien esteettömyydestä huohtaminen, talojen selkeä ja näkyvä numeroiminen ja 112-sovelluksen lataaminen.



# Tack för uppmärksamheten!

“Coming together is a beginning; keeping together is progress; working together is success.”

-Henry Ford

Tuija Ylitörmänen  
Welfare Planner  
South Karelia Social and Health Care District  
Valto Käkelän katu 3  
531 30 Lappeenranta  
FINLAND  
Mobile phone + 358 40 846 3495  
[tuija.ylitormanen@eksote.fi](mailto:tuija.ylitormanen@eksote.fi)

